

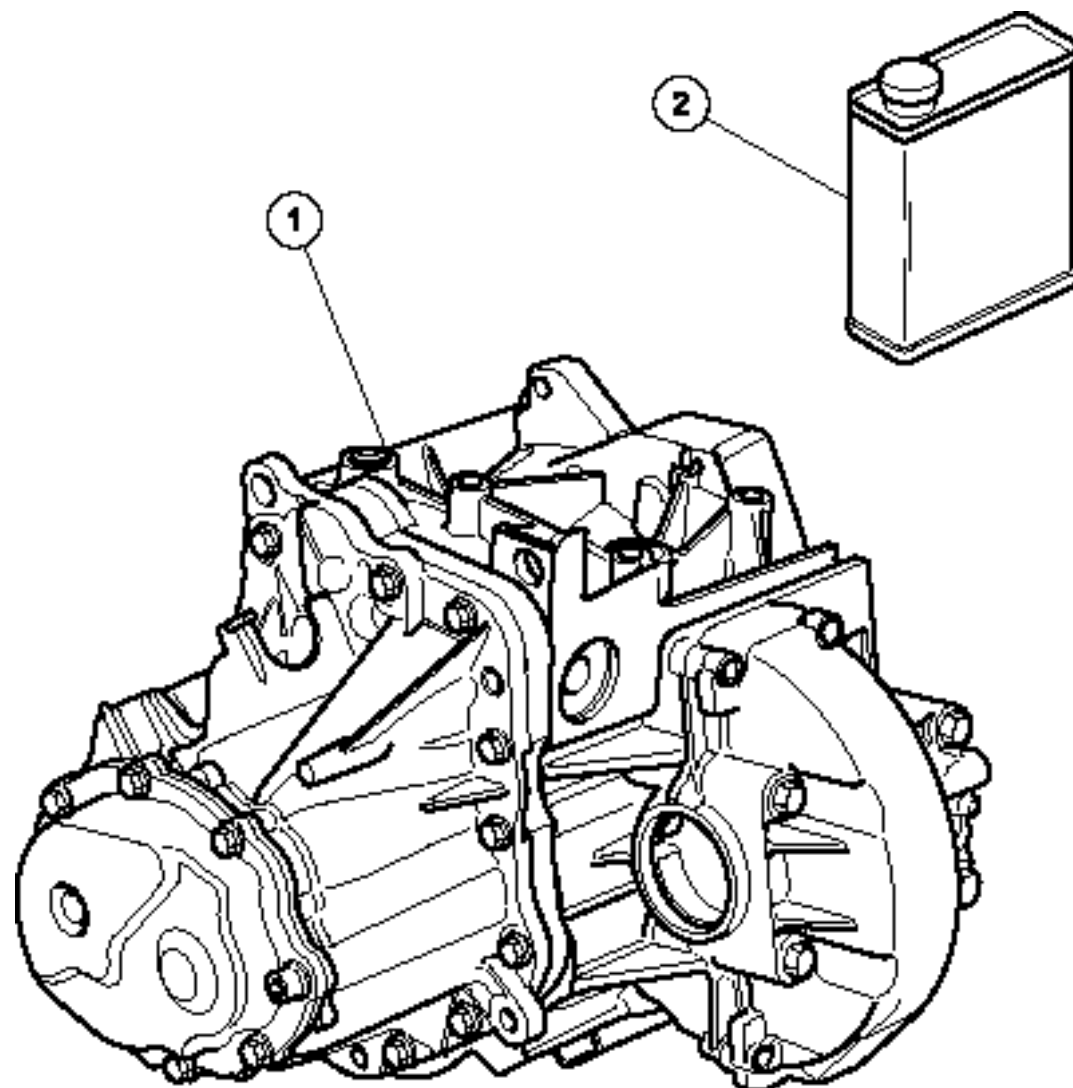


50A

106 Kit-car 8S BV6 crabots



BOITE 6 VITESSES CRABOTS



Rep	Ref	Designation	Nb
1	82850-00	BV6 crabots 13x68	01
1	82852-00	BV6 crabots 12x57	01
1	82854-00	BV6 crabots 12x55	01
2	Distribué par TOTAL Huile TOTAL Transmission x4 SAE 80W-90		01

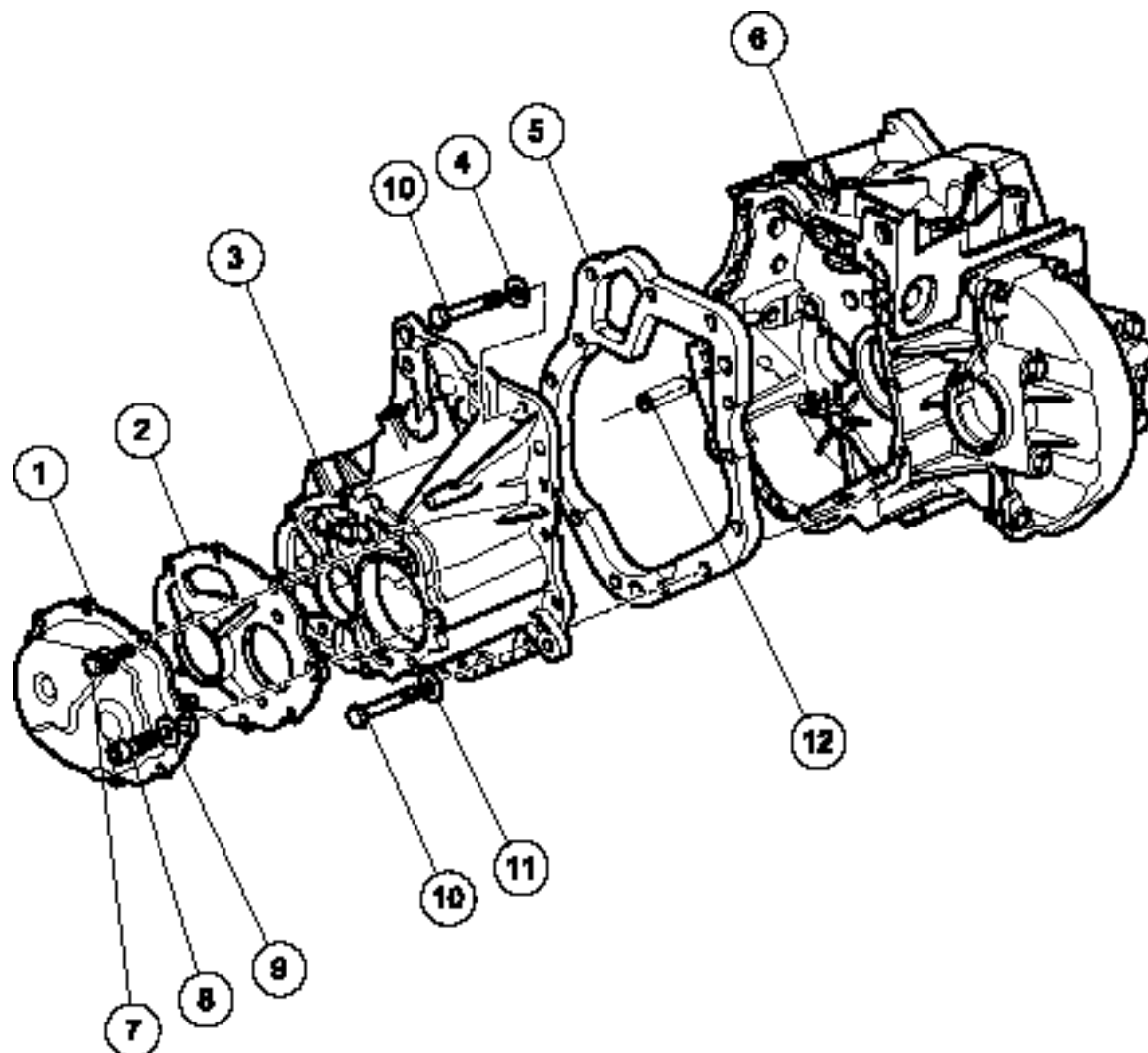


50A

106 Kit-car 8S BV6 crabots

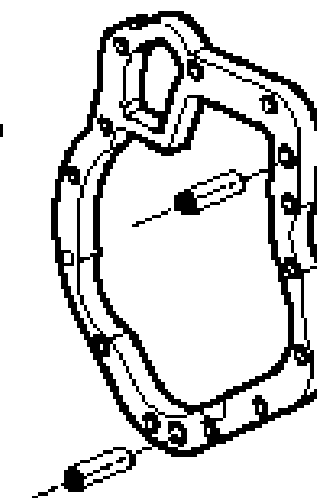


CARTER EMBRAYAGE et FIXATIONS



Rap	Ref	Designation	Nb
1	82850-19	Carter ARR.(tôle) 4V	1
2	59 300 002 AA	Tôle de renfort	1
3	82850-301	Carter BV (BE4/TU)	1
4	79 030 580 83	Rondelle ø7/14x2	1
5	82850-31	Entretoise carter BV	1
6	616800-01	Carter Emb/pont moulé	1
7	59 000 019 AA	Vis H M7-100 - L23/Rondelle d8,8	7
8	59 000 020 AA	Bouchon CHC M14-L30	1
9	79 030 020 30	Joint Alu ø15	1
10	59 000 017 AA	Vis H M7-100 - lg50 CL8,8	13
11	59 000 033 AA	Rondelle Onduflex ø7	12
12	59 000 016 AA	Goupille de centrage taraudée lg40 BV/CE	2

Laisser la partie taraudée
éccentrique, afin d'entraîner
la goupille.



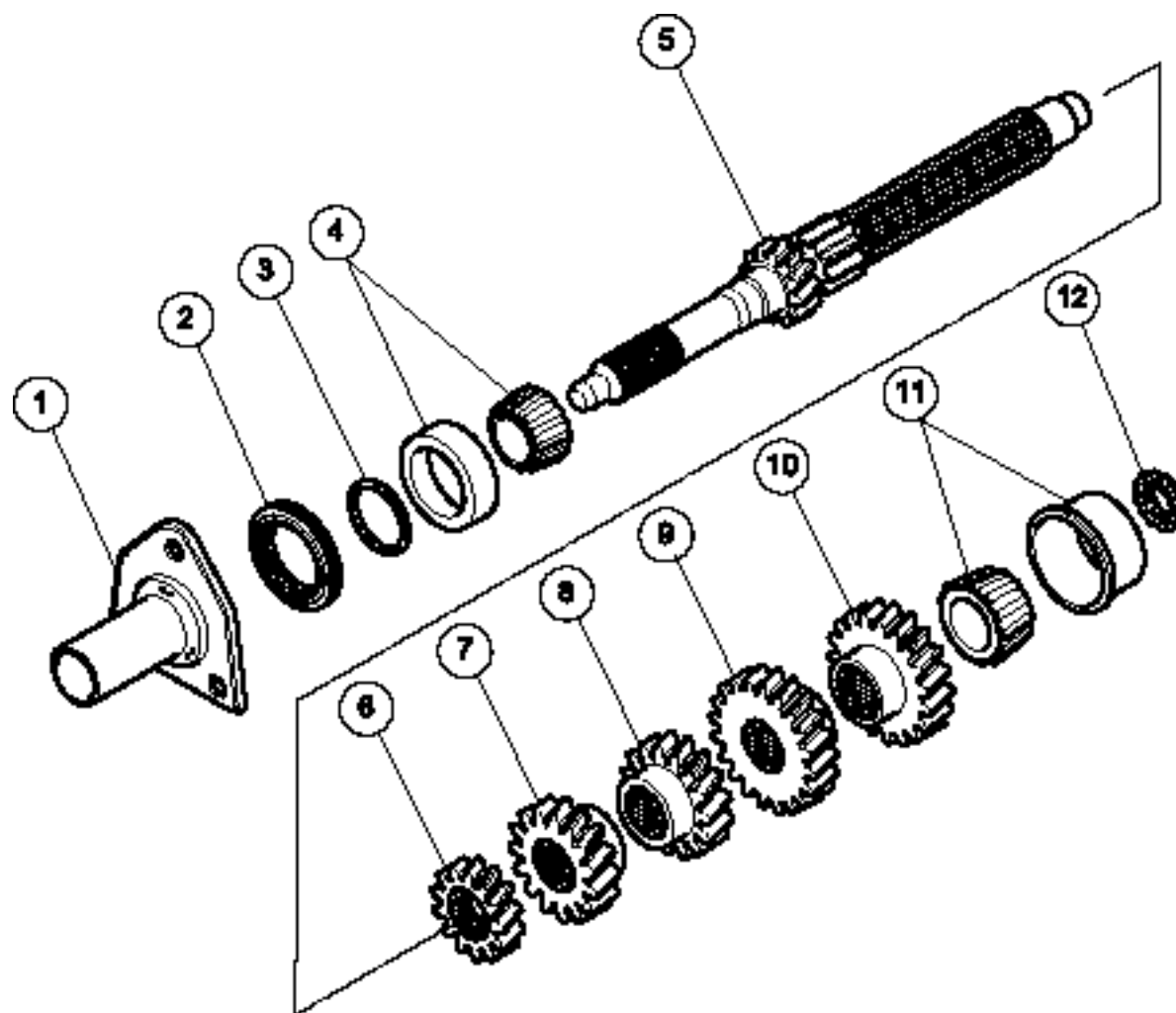


50A

106 Kit-car 8S BV6 crabots



LIGNE PRIMAIRE



Rep	Ref	Designation	Nb
1	59 470 001 AA	Douille de guidage butée	1
2		Joint spi	1
3	-----	Cale de réglage de 1,10 à 1,85	1
4	82850-14	Roulement AP (Ø47-SV)	1
5	82850-11	Arbre Primaire 11x29 Can BE	1
6	82850-22	PM2 12x25 B	1
7	82850-23	PM3 15x25 B	1
8	82850-24	PM4 20x27 B	1
9	82850-25	PM5 20x23 B	1
10	82850-26	PM6 23x24 B	1
11	82850-261	Roulement AP (Ø52)	1
12	82850-111	Ecrou M20x1,5	1

Nota : la valeur de la cale (2) n'est définissable qu'après mesure du jeu axial de l'arbre primaire.

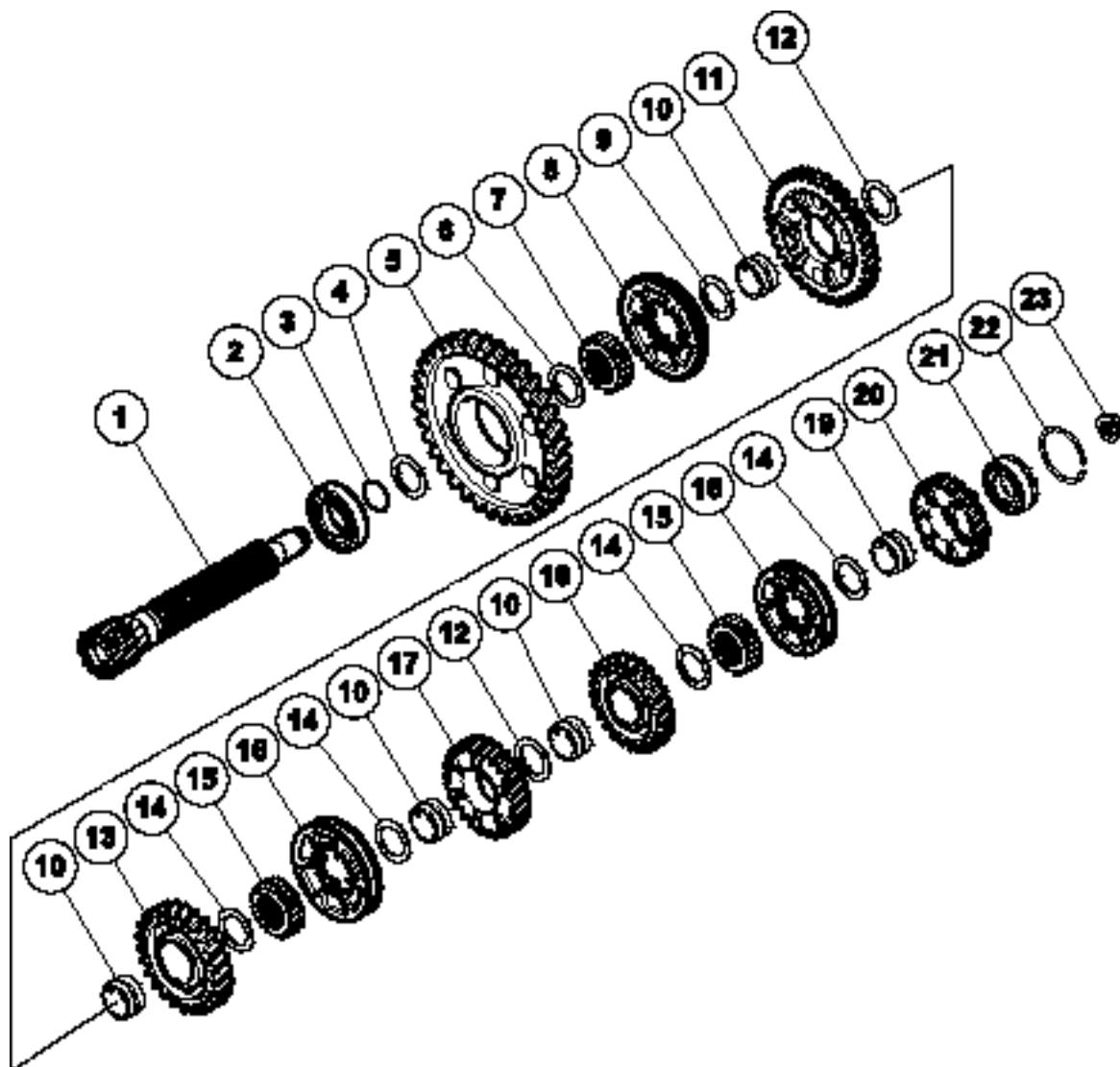


50A

106 Kit-car 8S BV6 crabots



LIGNE SECONDAIRE 6 crabots



Rep	Ref	Designation	Nb
1	319850-68	Arbre Secondaire (13x68) - Ø27	1
2	CC 16800-13	Roulement galet côté 1ère	1
3	CC 16800-07	Jonc d'arrêt roulement côté 1ère	1
4	719800-42	Butée à aiguilles	1
5	6M82850-01	PR1 11x29 B - 6 crabots	1
6	59 420 034 AA	Entretoise 1/2 côté PR1 ép.2,5 mm (Chanfrein 45° côté 1ère)	1
7	82850-07	Moyeu 1/2	1
8	6M82850-34	Manchon 6 Crabots 1/2	1
9	59 420 035 AA	Entretoise 1/2 côté PR2 ép.2,5 mm	1
10	59 420 031 AA	Bague sous PR 2,3,4,5	4
11	82850-022	PR2 12x25 B - 6 crabots	1
12	82850-027	Entretoise PR 2/3 - 4/5 ép.3 mm	2
13	82850-033	PR3 15x25 B - 6 crabots	1
14	82850-121	Entretoise ép.0,8 mm	4
15	82850-08	Moyeu 3/4 - 5/6	2
16	6M82850-35	Manchon 6 Crabots 3/4-5/6	2
17	82850-34	PR4 20x27 B - 6 crabots	1
18	82850-35	PR5 20x23 B - 6 crabots	1
19	59 320 013 AA	Bague sous PR6	1
20	82850-36	PR6 23x24 B - 6 crabots	1
21	CC 16800-80	Roulement billes côté 6ème	1
22	CC 16800-11	Jonc d'arrêt roulement côté 6ème	1
23	82850-123	Ecrou M20x1,5	1

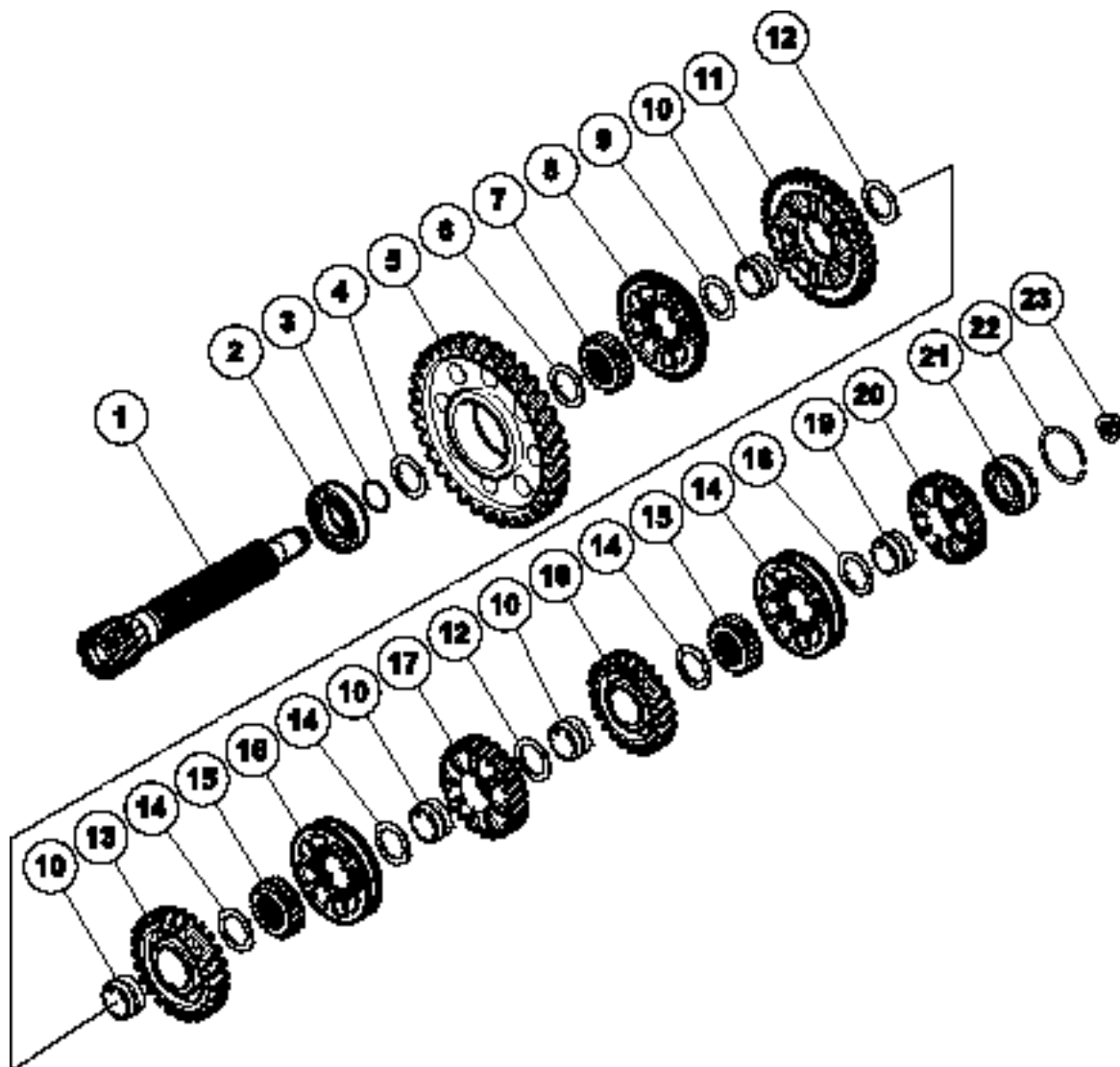


50A

106 Kit-car 8S BV6 crabots



LIGNE SECONDAIRE 8 crabots



Rep	Ref	Designation	Nb
1	319850-68	Arbre Secondaire (13x68) - Ø27	1
2	CC 16800-13	Roulement galet côté 1ère	1
3	CC 16800-07	Jonc d'arrêt roulement côté 1ère	1
4	719800-42	Butée à aiguilles	1
5	82850-01	PR1 11x29 B - 8 crabots	1
6	59 420 034 AA	Entretoise 1/2 côté PR1 ép.2,5 mm (Chanfrein 45° côté 1ère)	1
7	82850-07	Moyeu 1/2	1
8	319850-11	Manchon 8 Crabots 1/2	1
9	59 420 035 AA	Entretoise 1/2 côté PR2 ép.2,5 mm	1
10	59 420 031 AA	Bague sous PR 2,3,4,5	4
11	82850-02	PR2 12x25 B - 8 crabots	1
12	82850-27	Entretoise PR 2/3 - 4/5 ép.3 mm	2
13	82850-03	PR3 15x25 B - 8 crabots	1
14	82850-121	Entretoise ép.0,8 mm	4
15	82850-08	Moyeu 3/4 - 5/6	2
16	319850-13	Manchon 8 Crabots 3/4-5/6	2
17	82850-04	PR4 20x27 B - 8 crabots	1
18	82850-05	PR5 20x23 B - 8 crabots	1
19	59 320 013 AA	Bague sous PR6	1
20	82850-06	PR6 23x24 B - 8 crabots	1
21	CC 16800-80	Roulement billes côté 6ème	1
22	CC 16800-11	Jonc d'arrêt roulement côté 6ème	1
23	82850-123	Ecrou M20x1,5	1

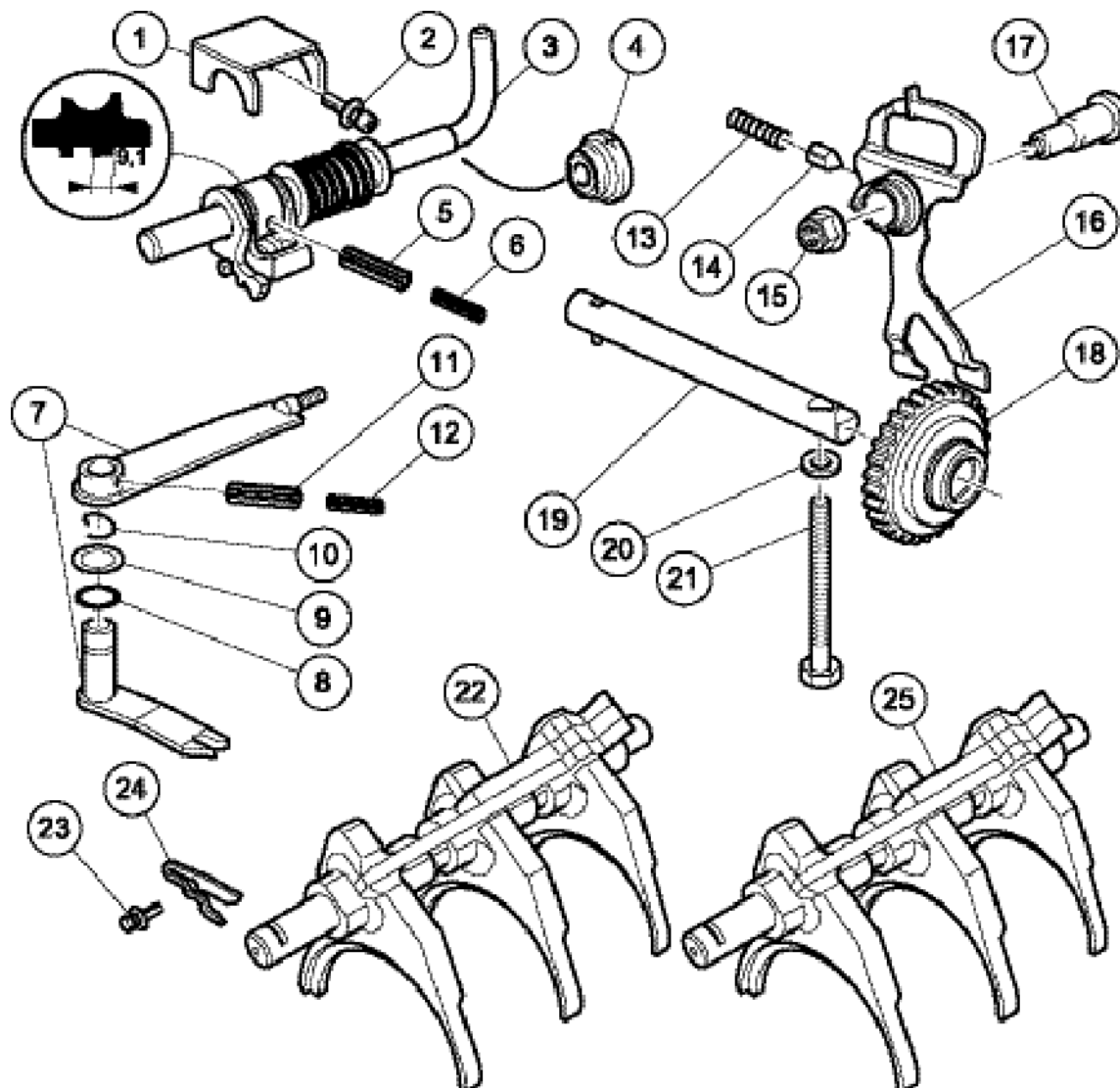


50A

106 Kit-car 8S BV6 crabots



FOURCHETTE, AXES, LEVIERS INTERNES



Rep Ref

Designation

Nb

1	59 340 003 AA	Support ressort sélection	1
2	CC 19850-72	Vis Chc M7x100 lg22	2
3	59 340 001 AA	Axe pass.Vit.assemblé	1
4	CC 19850-39	Joint lèvres d'axe passage	1
5	59 340 013 AA	Goupille Mécanindus Ø8x30	1
6	59 340 014 AA	Goupille Mécanindus Ø5x30	1
7	616801-40	Axe et levier de Sélection Ass	1
8	96 200 756 80	Joint torique sélection	1
9	97 532 121 80	Rondelle Ø16/28 ép.1	1
10	97 532 122 80	Ressort Sélection	1
11	79 030 670 38	Goupille Mécanindus Ø7x25	1
12	79 030 670 37	Goupille Mécanindus Ø4,5x25	1
13	CC 19850-49	Ressort M.ARR	1
14	CC 19850-48	Doigt verrouillage M.ARR	1
15	CC 19850-44	Ecrou embase M12x150	1
16	59 350 002 AA	Basculeur MAR crabot	1
17	CC 19850-43	Axe basculeur	1
18	82850-13	Pignon Baladeur MAR (amorçage côté goupille) 21°	1
19	82850-15	Axe de MAR	1
20	CC 16800-27	Joint Cuivre	1
21	CC 16800-26	Vis HM8 L50	1
22	319850-07	Ens. Axe et fourchettes 6 crabots	1
23	CC 19850-69	Vis HM7x100 L22	1
24	CC 19850-41	Agrafe axe fixe	1
25	82850-17	Ens. Axe et fourchettes 8 crabots	1

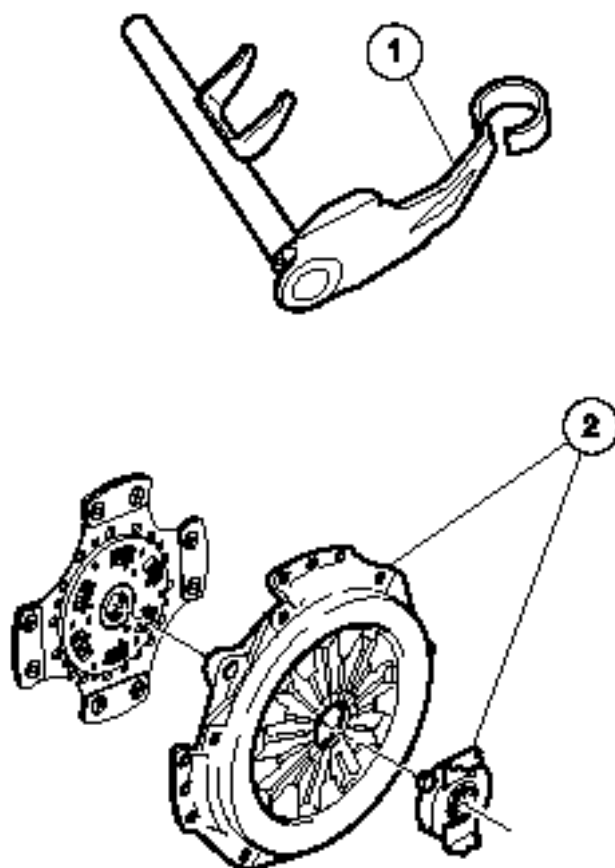


50A

106 Kit-car 8S BV6 crabots



COMMANDE D'EMBRAYAGE



Rep	Réf	Designation	Nb
1	59 270 001 AA	Cde à Axe Poussée 2,52 BT	1
2		Embrayage	1
3		Bague supérieure	1
4		Bague inférieure	1

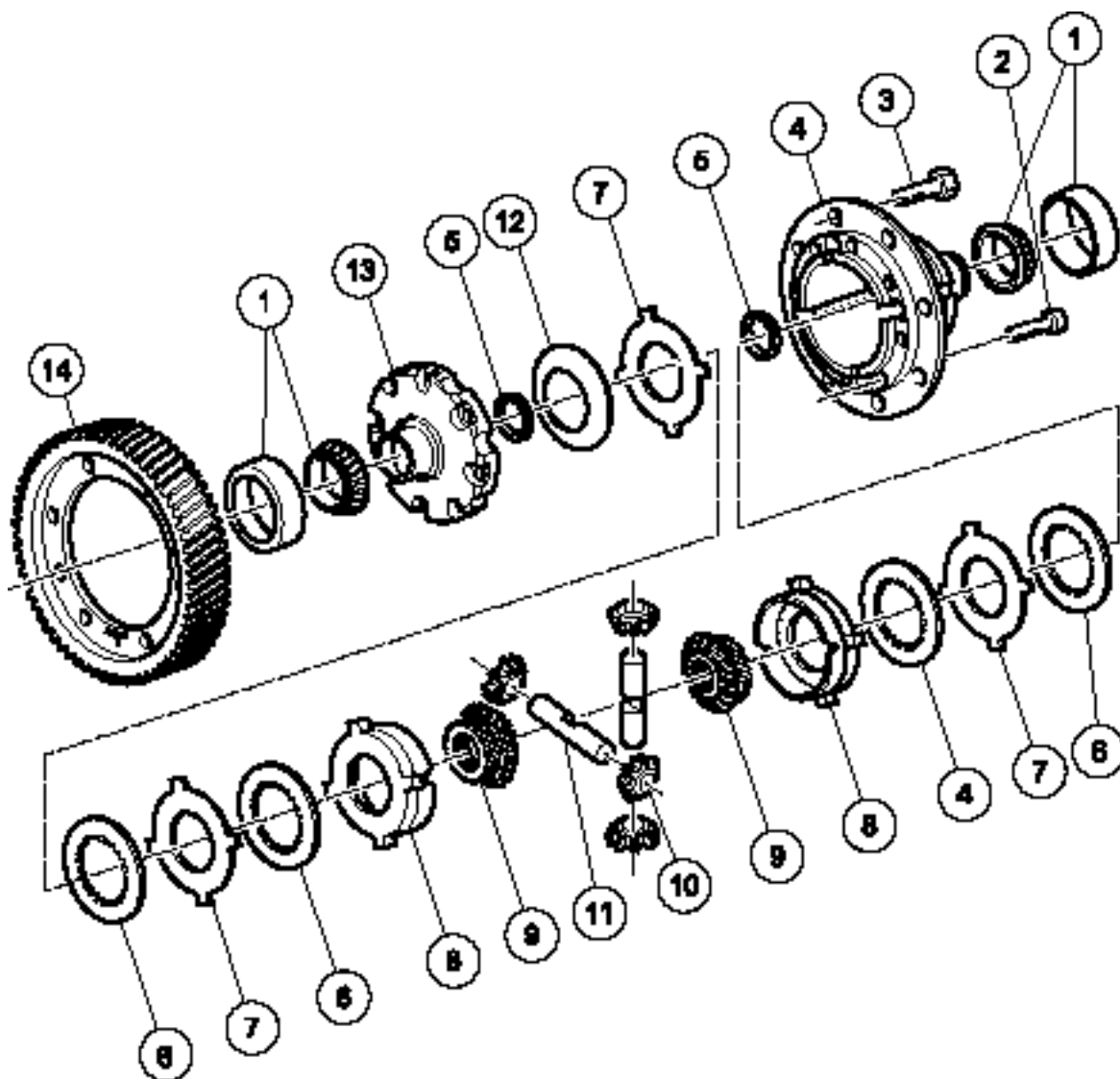


50A

106 Kit-car 8S BV6 crabots



DIFFERENTIEL



Rep Ref

Designation

Nb

1	59 260 004 AA	Roulement conique Ø63	2
2	CC 19850-70	Vis Chc M8x125 lg25 - cl 12.9	8
3	97 500 363 80	Vis HM 10-20	8
4+13	719704-01/02	Ens. Boîtier Trans. série JB2 NU (avec tachy)	1
5	16704-02	Rondelle appui planétaire	2
6	10500-08	Disque friction cannelé	4
7	10500-19	Disque Lisse ep 1,9	1
7	10500-20	Disque Lisse ep 2,0	1
7	10500-21	Disque Lisse ep 2,1	1
8	59 260 005 AA	Jeu de 2 Plateaux presseurs 45° sym	1
9	16704-13	Planétaire UMV type ZF	2
10	16704-14	Satellites Type MA	4
11	59 260 006 AA	Jeu de 2 Axes satellites 45° sym	1
12	10500-09	Rondelle Belleville	1
14	719800-68	Couronne 13x68 L28,5	1

Nota : les valeurs de la cale (7) ne sont définissables qu'après mesure telle qu'il est préconisé en page 10.

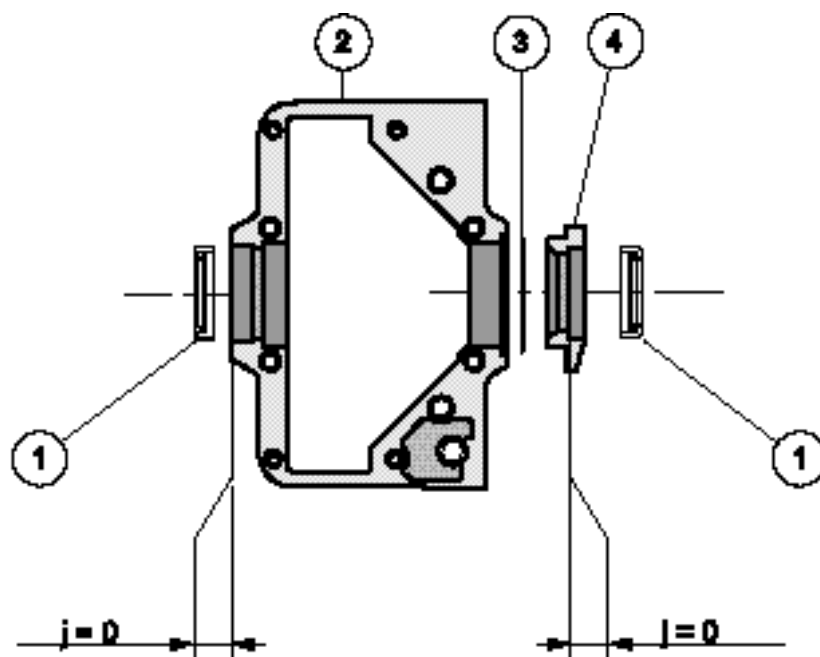


50A

106 Kit-car 8S BV6 crabots



MONTAGE DES JOINTS "SPI"

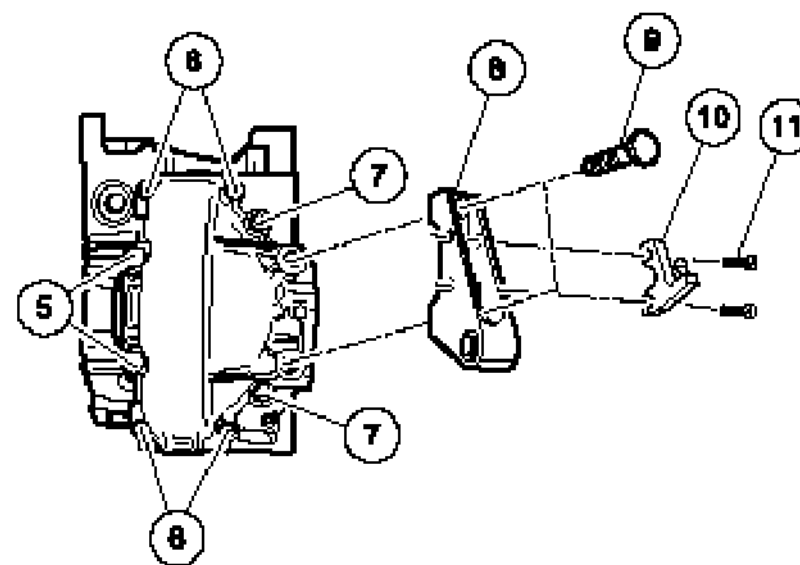


Le joint spi (1) côté gauche doit être monté affleurant au carter embrayage (2).

Le joint spi (1) côté droit doit être monté en fond de logement de la fausse prolonge (4).

Rsp	Ref	Designation	Nb
1	CC 19850-51	Joint spi 40x58x11,3	2
2	616800-01	Carter Emb/pont moulé	1
3	CC 19850-47	Joint torique fausse prolonge	1
4		Fausse prolonge	1
5	59 000 090 AA	Vis Chc M10x150 lg80 cl-12,9	2
6	CC 19850-59	Vis Chc M8x125 lg40 cl-12,9	4
7	CC 19850-46	Goupille de centrage	2
8		Chappe anti-couple	1
9	59 000 030 AA	Vis Chc M10x150 lg90 cl-12,9	2
10		Relais support vitesse	1
11	CC 19850-62	Vis Chc M8x125 lg20 cl-12,9 - TB	2

FIXATIONS CARTER DIFFERENTIEL





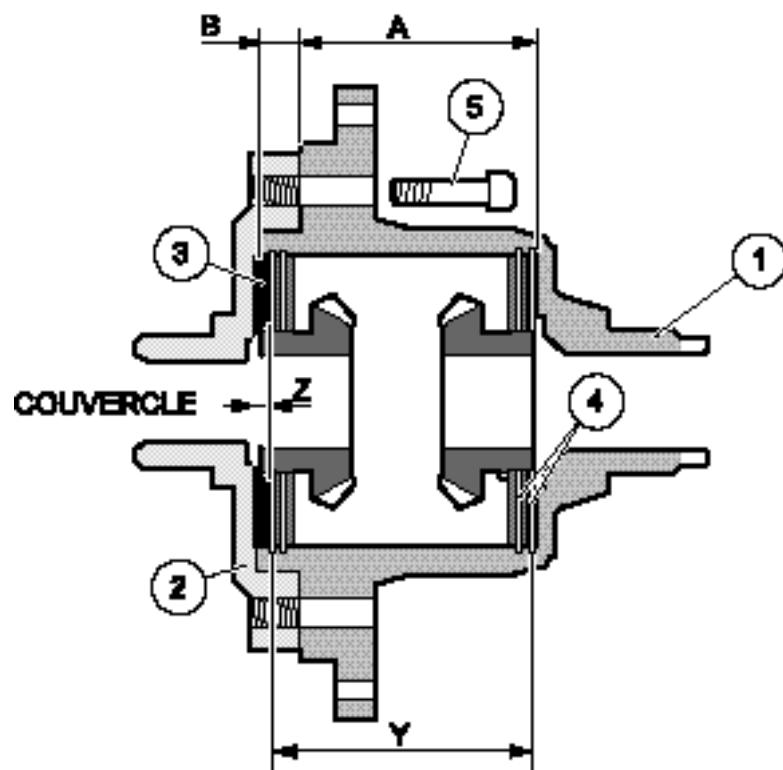
50A

106 Kit-car 8S BV6 crabots



ANNEXE

Spécification de montage d'autobloquant



Rep Ref

Designation

Nb

1 + 2	719404-01/02	Ens. Boîtier Trans. série JB2 NU (avec tachy)	1
3	10500-09	Rondelle Belleville	1
4	10500-19	Disque Lisse ep 1,9	1
4	10500-20	Disque Lisse ep 2,0	1
4	10500-21	Disque Lisse ep 2,1	1
5	CC 19850-70	Vis Chc M8x125 lg25 - cl 12.9	8

Montage :

Dégraisser soigneusement toutes les pièces.

Mesurer très précisément :

- la cote A = du fond du boîtier (1) au plan d'appui du couvercle
- (2)
- la cote B = la profondeur du couvercle
- la cote Z = épaisseur de la rondelle Belleville (3) + forfaitairement 0,14 mm
- Cette tolérance de 0,14 mm détermine la progressivité de mise en fonctionnement de l'auto-bloquant.

$$Y = A + B - Z$$

La cote Y est la cote de l'empilage à réaliser en utilisant les différents disques d'épaisseurs (4) (utiliser impérativement les épaisseurs disponibles : 1,9/2,0/2,1 mm)

Lors du montage définitif, l'ensemble sera monté avec de l'huile TOTAL X4.

Couple de serrage des vis (5) : 4,5 m daN (montage au frein filet normal).